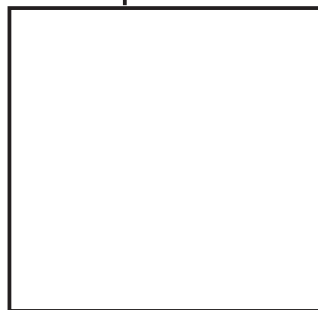
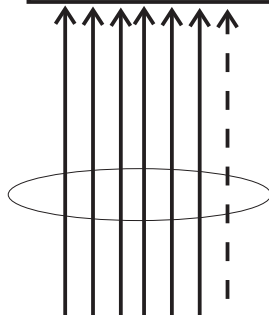


12 ad. afgesch speciaalkabel zoals ook gebruikt bij scheepsladingmeter



koppelkast met thermische zekeringen



2 aderige afgesch. kabel
(bij diepgang speciaalkabel gebruiken)

Hoogte/diepgang ballast tot 11 meetpunten.
Kan met een meervoud van 11 worden uitgebreid!